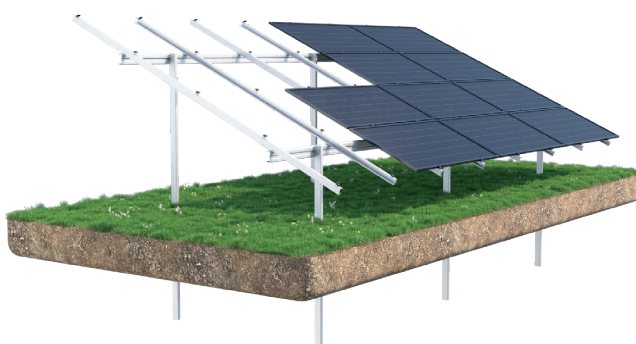
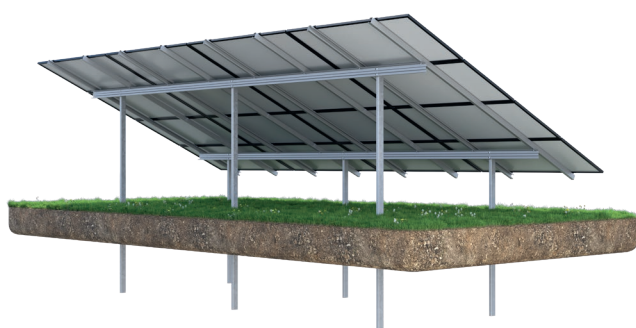




ENZEIT PRIME GM 4H



Rodzaj mocowania

wbijany w grunt



Ilość podpór

dwupodporowa,
grubość 3 mm



Materiał

stal z powłoką
antykorozyjną



Kąt nachylenia od pionu

15°-35°



Gwarancja

10 lat



Układ modułów

horyzontalny



Wysokość modułu

1700-2500 mm



Szerokość modułu

1000-1350 mm



Moduły bifacial

nie



Normy

PN-EN-1090-1-A1:2012
PN-EN 1991-1-1:2004
PN-EN-1991-1-3:2005
PN-EN-1991-1-4:2008
PN-EN 1993-1-1:2006



Witamy w świecie Enzeit Technik, gdzie innowacja łączy się z precyzją, a świeżość spojrzenia przekuwamy w unikalne projekty. Rozwiązania dla profesjonalistów tworzymy czerpiąc z bogatego doświadczenia grupy GTV.

Proces wytwarzania systemów PV w Enzeit Technik jest objęty systemem Zakładowej Kontroli Produkcji nadzorowanym przez TUV SUD Polska.



ENZEIT PRIME: MOC MOŻLIWOŚCI

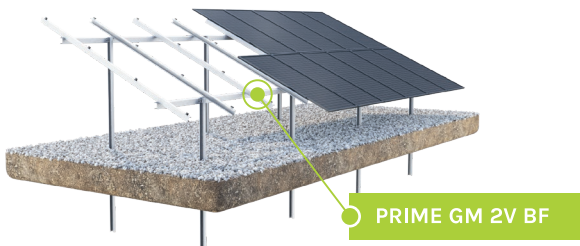
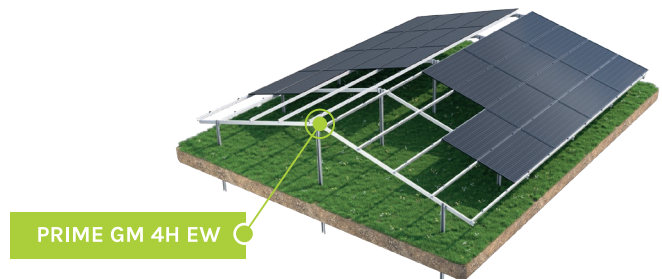
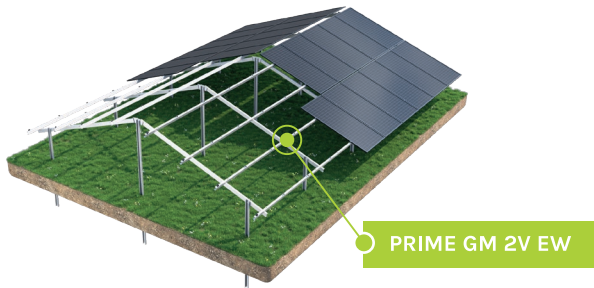
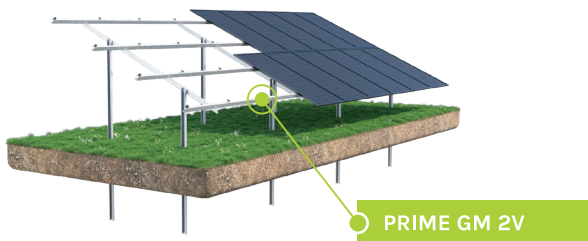


Dana konfiguracja to tylko jedna z propozycji w ramach elastycznego **Sytemu Enzeit Prime**. Oferujemy **dużą dowolność** w doborze materiału, jego grubości, czy powłoki antykorozyjnej.

Każda inwestycja realizowana jest indywidualnie z uwzględnieniem potrzeb i możliwości klienta. Projekt **dostosowujemy do warunków** atmosferycznych, lokalizacji i innych zmiennych kluczowych dla sprawnej realizacji.



Przykładowe warianty konfiguracji systemu Prime:



Nie znalazłeś systemu odpowiadającego wymaganiom Twojego projektu?

Nic nie szkodzi. Stworzymy go dla Ciebie!

Wyślij do swojego opiekuna wytyczne, a my przygotujemy propozycje rozwiązań.



Witamy w świecie Enzeit Technik, gdzie innowacja łączy się z precyzją, a świeżość spojrzenia przekuwamy w unikalne projekty. Rozwiązania dla profesjonalistów tworzymy czerpiąc z bogatego doświadczenia grupy GTV.

Proces wytwarzania systemów PV w Enzeit Technik jest objęty systemem Zakładowej Kontroli Produkcji nadzorowanym przez TUV SUD Polska.