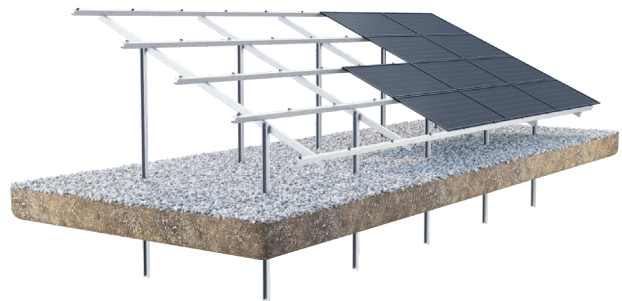
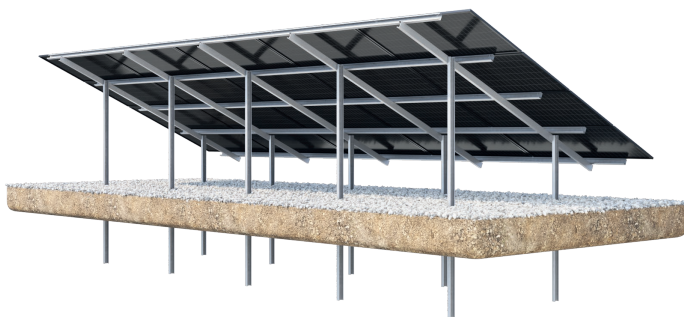




ENZEIT PRIME GM 4H BF



**Rodzaj mocowania**

wbijany w grunt



**Ilość podpór**

dwupodporowa,  
grubość 3 mm



**Materiał**

stal z powłoką  
antykorozyjną



**Kąt nachylenia od pionu**

15°-35°



**Gwarancja**

10 lat



**Układ modułów**

horyzontalny



**Wysokość modułu**

1700-2500 mm



**Szerokość modułu**

1000-1350 mm



**Moduły bifacial**

tak



**Normy**

PN-EN-1090-1-A1:2012  
PN-EN 1991-1-1:2004  
PN-EN-1991-1-3:2005  
PN-EN-1991-1-4:2008  
PN-EN 1993-1-1:2006



Witamy w świecie Enzeit Technik, gdzie innowacja łączy się z precyzją, a świeżość spojrzenia przekuwamy w unikalne projekty. Rozwiązania dla profesjonalistów tworzymy czerpiąc z bogatego doświadczenia grupy GTV.

Proces wytwarzania systemów PV w Enzeit Technik jest objęty systemem Zakładowej Kontroli Produkcji nadzorowanym przez TUV SUD Polska.



## ENZEIT PRIME: MOC MOŻLIWOŚCI

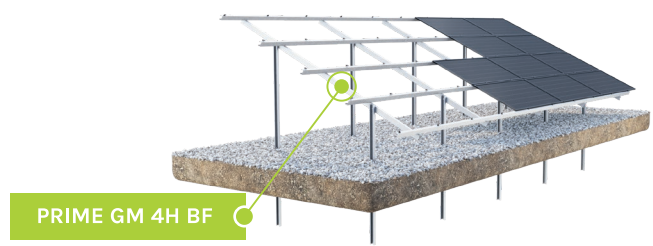
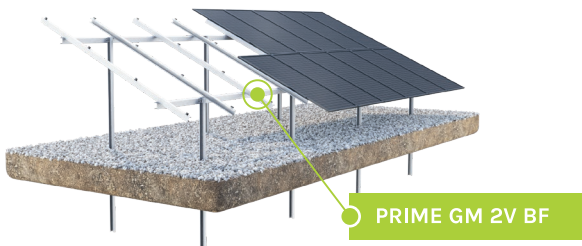
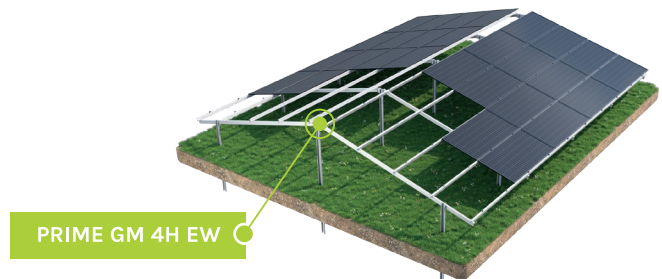
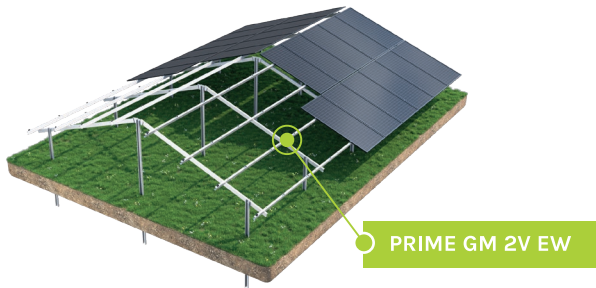
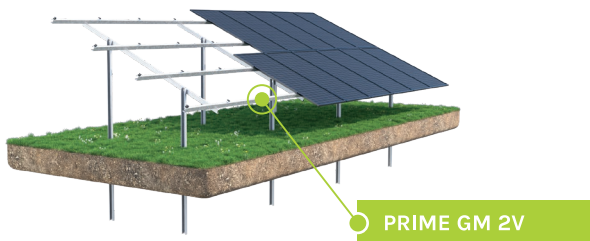


Dana konfiguracja to tylko jedna z propozycji w ramach elastycznego **Sytemu Enzeit Prime**. Oferujemy **dużą dowolność** w doborze materiału, jego grubości, czy powłoki antykorozyjnej.

Każda inwestycja realizowana jest indywidualnie z uwzględnieniem potrzeb i możliwości klienta. Projekt **dostosowujemy do warunków** atmosferycznych, lokalizacji i innych zmiennych kluczowych dla sprawnej realizacji.



### Przykładowe warianty konfiguracji systemu Prime:



**Nie znalazłeś systemu odpowiadającego wymaganiom Twojego projektu?**

**Nic nie szkodzi. Stworzymy go dla Ciebie!**

Wyślij do swojego opiekuna wytyczne, a my przygotujemy propozycje rozwiązań.



Witamy w świecie Enzeit Technik, gdzie innowacja łączy się z precyzją, a świeżość spojrzenia przekuwamy w unikalne projekty. Rozwiązania dla profesjonalistów tworzymy czerpiąc z bogatego doświadczenia grupy GTV.

Proces wytwarzania systemów PV w Enzeit Technik jest objęty systemem Zakładowej Kontroli Produkcji nadzorowanym przez TUV SUD Polska.